



SCHLAUCHAUFROLLER 20m + 1,2m *Automatic Water Hose Reeling Cart*

PRODUKTNUMMER: 101499

Sehr geehrter Kunde,

vielen Dank, dass Sie sich für ein Produkt aus unserem Hause entschieden haben. Um möglichst lange Freude mit dem Produkt zu haben und um einen sicheren Umgang damit zu gewährleisten, beachten Sie bitte unbedingt, die umseitig folgende Aufbau- bzw. Bedienungsanleitung. Bitte bewahren Sie diese Anleitung zum späteren Nachschlagen auf.

Sie haben eine Frage zu dem Artikel? Es ist leider ein Problem aufgetreten? Für den technischen Support und Serviceanfragen können Sie sich vertrauensvoll an unsere geschulten Mitarbeiter unter kontakt@deuba.info wenden.

Wenn Sie Verbrauchsmaterial, wie z.B. Filter für Pumpen, Staubbeutel für Staubsauger oder ähnliches für Ihr Produkt benötigen, besuchen Sie unseren Internetshop

www.Deuba24online.de

Dort finden Sie auch regelmäßige Sonderangebote und weitere, interessante neue Artikel. Ein Besuch wird sich immer lohnen.



**Nur für den Hausgebrauch und nicht für gewerbliche
Nutzung geeignet.**

Hergestellt für:
Deuba GmbH & Co. KG
Saarbrücker Str. 216, 66679
Losheim am See
Germany

ANLEITUNG

Nur für den Hausgebrauch und nicht für gewerbliche Nutzung geeignet!

Wichtig: Bewahren Sie diese Anleitung zum späteren Nachschlagen auf.

Packen Sie alle Teile und Elemente des Sets aus und platzieren Sie die Komponenten auf der Oberseite des Kartons oder einer anderen sauberen Oberfläche. Dies schützt Ihr neues Produkt. Achten Sie dabei auch darauf, den Boden nicht zu verkratzen, wenn Sie mit Werkzeugen arbeiten.

Halten Sie kleine Teile außerhalb der Reichweite von Kindern.

Prüfen Sie den Lieferumfang auf Vollständigkeit. Spätere Reklamationen können nicht akzeptiert werden.

Stellen Sie sicher, dass dieses Produkt vor Gebrauch vollständig montiert wird, so wie auf der Illustration gezeigt.

Prüfen Sie alle Elemente und Teile auf Schäden. Trotz sorgfältiger Kontrollen kann es passieren, dass auch die beste Ware auf dem Transportweg Schaden nimmt. Bauen Sie in solch einem Fall Ihr Produkt nicht auf. Defekte Teile können Gefahren und Gesundheitsschäden nach sich ziehen.

Verwenden Sie zur Reinigung einen Schwamm und warmes Seifenwasser. Verwenden Sie keine lösungsmittelhaltigen Reiniger oder Waschmittel, z.B. Bleichmittel können das Produkt beschädigen.

Bitte lesen Sie diese Gebrauchsanweisung aufmerksam durch, bevor Sie das Produkt verwenden!

Sicherheitshinweise

- Lesen Sie die in der vorliegenden Gebrauchsanweisung enthaltenen Angaben zur Sicherheit bei Montage und Verwendung aufmerksam durch.
- Bewahren Sie die Gebrauchsanweisung stets griffbereit auf.
- Prüfen Sie, ob das Produkt unbeschädigt ist, und kontrollieren Sie, ob alle Einzelteile vorhanden und unbeschädigt sind.
- Halten Sie Kinder vom Verpackungsmaterial fern.

BESTIMMUNGSGEMÄßE VERWENDUNG

- Das Produkt ist kein Spielzeug und darf in der Nähe von Kindern nur unter Aufsicht betrieben werden.
- Produkt nicht kälteren Temperaturen aussetzen oder bei Kälte verwenden.
- Schützen Sie das Produkt vor Nässe, vor Hitze und starker Sonneneinstrahlung. Tauchen Sie das Gehäuse nicht in Wasser.
- Stellen Sie sicher, dass der Gewebes Schlauch im Betrieb nicht geknickt wird, über keine scharfen Kanten hängt und keine warmen Oberflächen berührt.
- Verwenden Sie kein Zubehör, das nicht ausdrücklich für das Produkt vorgesehen ist.
- Produkt nicht öffnen. Im Inneren des Produkts befinden sich keine vom Benutzer zu wartenden Teile. Jeder Versuch, das Produkt zu öffnen, kann zu ernsthaften Schäden am Produkt führen und macht die Garantie ungültig.

- Lassen Sie das Produkt nur von einem autorisierten Fachhändler reparieren.

So montieren Sie Ihren Schlauchaufroller:

- Stellen Sie zur Positionierung des Schlauchaufrollers einen Mindestabstand von 50cm auf jeder Seite sicher.
Hinweis: In einer Ecke muss der Mindestabstand 1,5m betragen.
- Markieren Sie die Bohrlöcher an der Betonwand oder dem Holzuntergrund.

Bei Montage auf Holzuntergrund:

- Schrauben Sie die Wandhalterung mit den zwei Holzschrauben fest.

Bei Montage auf Beton-/ Steinwand:

- Bohren Sie zwei Löcher mit einem passenden Bohrer vor.
- Setzen Sie zwei Dübel ein.
- Schrauben Sie die Wandhalterung mit den zwei Schrauben fest.
- Schließen Sie den Schlauchaufroller an den Wasseranschluss an.

Aufbewahrung

- Trennen Sie den Schlauch vom Wasserhahn und lassen Sie überschüssiges Wasser im Schlauch vollständig abfließen.
- Lassen Sie den Schlauch und den Schlauchaufroller innen und außen vollständig trocknen.
- Bewahren Sie das Produkt an einem sauberen und trockenen Ort auf.

Pflege und Reinigung:

- Reinigen Sie die Oberfläche des Produkts mit einem weichen, leicht feuchten Tuch. Verwenden Sie ggf. ein wenig Spülmittel.
- Verwenden Sie keine chemischen Reinigungszusätze.
- Verwenden Sie keine Scheuerlappen o.ä., die die Oberfläche verkratzen können.



Für technischen Support und Serviceanfragen wenden Sie sich vertrauensvoll an unsere geschulten Mitarbeiter unter

kontakt@deuba.info - www.deuba24online.de

INSTRUCTIONS

Only for domestic use and not for commercial use!

Important: Keep these Instructions for future reference.

Unpack all the parts and elements of the set and place the components on the top of the carton or other clean surface. This protects your new product. Please also pay attention not to scratch the floor while working- with tools.

Keep small parts out of the reach of children.

Check the delivery for completeness. Later complaints cannot be accepted.

Make sure that this product is fully assembled before use, as shown on the illustration.

Check all elements and parts for damages. Despite careful checks since it may happen that even the best product takes damage during the transport.

In this case, do not build up of your product. Defective parts can endanger your health.

For cleaning use a sponge and warm soapy water. Do not use solvent based-cleaners or detergents for example Bleach those can damage the product.

Please read these operating instructions carefully before using the product!

Safety Instructions

- Carefully read through the information in these Instructions regarding safety, assembly and use.
- Keep the operating instructions ready at hand.
- Check to make sure the product is not damaged and check all parts are included and undamaged.
- Keep children away from the packaging materials.

Intended Use

- The Product is not a toy and should only be used under supervision when children are around.
- Do not expose the product to cold temperatures or use it in cold weather.
- Protect the product against moisture, heat and strong sunlight. Do not immerse the casing in water.
- Make sure that the fabric hose is not used when kinked, is not hanging over any sharp edges or touching any warm surfaces.
- Do not use any accessories that are not specifically intended for this product.
- Do not open the product as there are no parts inside for a user to maintain. Any attempt to open the product can lead to serious damage to the product and will void the warranty.
- Only allow an authorised dealer to repair the product.

Assembling Your Hose Reel

- Position your hose reel to allow a minimum clearance of 50cm on each side.
Note: In a corner, the minimum clearance should be 1.5m.
- Mark the drill holes on the concrete wall or wooden backing.

When mounting on a wooden backing:

- Firmly screw in the wall bracket with the two wood screws.

When mounting on a concrete / stone wall:

- Drill two holes using a suitable drill bit.
- Insert two wall plugs.
- Screw in the wall bracket with the two screws.
- Connect the hose to the water connection.

Storage

- Disconnect the hose from the tap and allow any excess water in the hose to drain away.
- Allow the hose and the hose reel to completely dry both inside and outside.
- Store the product in a clean, dry place.

Care and Cleaning

- Clean the surface of the product with a soft, slightly damp cloth. If necessary, use a little detergent.
- Do not use chemical cleaning agents.
- Do not use scouring pads etc., which can scratch the surface.



For technical support and service inquiries, please contact trust while our trained staff

kontakt@deuba.info - www.deuba24online.de

ORIENTATION

Uniquement pour usage domestique et en aucun cas à des fins commerciales!

Important: conservez ces instructions pour d'éventuelles références ultérieures.

Déballez toutes les pièces et éléments fournis et placez les sur le dessus du carton ou toute autre surface plate et propre. Cela protégera votre nouvel article. Veiller à ne pas rayer le sol durant la manutention avec les outils.

Surveillez que les petites pièces ne soient pas à la portée des enfants.

Assurez-vous que la livraison a été faite dans son intégralité. Des réclamations ultérieures ne pourront être prises en compte.

Il est essentiel que l'assemblage de l'article soit complet conformément aux illustrations fournies avant que celui-ci ne puisse être utilisé.

Vérifiez chaque élément et pièce pour vous assurer qu'aucun ne soit endommagé. Malgré de rigoureux contrôles il est possible que l'article de la meilleure qualité soit abîmé durant le transport. En tel cas, ne procédez pas à l'assemblage de votre article. Des pièces défectueuses peuvent être dangereuses et nuire à votre santé.

Utilisez une éponge et de l'eau savonneuse tiède pour le nettoyage de votre nouvel article. N'utilisez en aucun cas des produits à base de solvants ou de détergents tels que l'eau de Javel car ceux-ci pourraient détériorer votre article.

Lisez ce mode d'emploi avec attention, avant d'utiliser le produit !

Consignes de sécurité

- Lisez attentivement ces consignes avec les informations contenus à propos de la sécurité, du montage et de son utilisation.
- Gardez le mode d'emploi toujours à portée de main.
- Vérifiez si le produit est endommagé, et contrôlez si vous avez reçu toutes les pièces et qu'elles sont en bon état.
- Maintenez l'emballage hors de portée des enfants.

Utilisation prévue

- Le produit n'est pas un jouet et doit être utilisé avec précaution quand des enfants sont présents.
- Ne laissez pas le produit dans des températures trop froides et ne l'utilisez pas quand il fait froid.
- Protégez le produit de l'humidité, de la chaleur et du rayonnement solaire intense. Ne plongez pas le boîtier dans l'eau.
- Prenez garde à ne pas plier le tuyau à gaine tissée, à ce qu'il ne soit pas suspendu sur des bords pointus et qu'il ne touche pas de surfaces chaudes.
- N'utilisez pas des accessoires, qui n'ont pas été conçus pour le produit.
- N'ouvrez pas le produit. L'intérieur du produit ne contient pas de pièces, qui doivent être entretenues par l'utilisateur. Chaque tentative d'ouverture du produit peut causer de graves dommages et la garantie expirera.
- Faites réparer le produit uniquement par un professionnel autorisé.

Vous pouvez monter votre enrouleur de tuyau d'arrosage ainsi :

- Pour le positionnement de l'enrouleur, laissez une distance minimale de 50cm de chaque côté de l'enrouleur.
Conseil : Laissez dans un des coins une distance minimale de 1,5m.

Si vous montez sur une surface en bois :

- Visez la fixation murale avec deux vises à bois.

Si vous montez sur une surface en béton :

- Percez deux trous avec un foret approprié.
- Mettez deux chevilles dans les trous.
- Visez la fixation murale avec deux vises.
- Branchez l'enrouleur de tuyau sur un raccordement d'eau.

Stockage

- Enlevez le tuyau du robinet et laissez s'écouler l'excès en eau entièrement.
- Laissez sécher entièrement le tuyau de l'intérieur et de l'extérieur.
- Stocker le produit dans un endroit propre et sec.

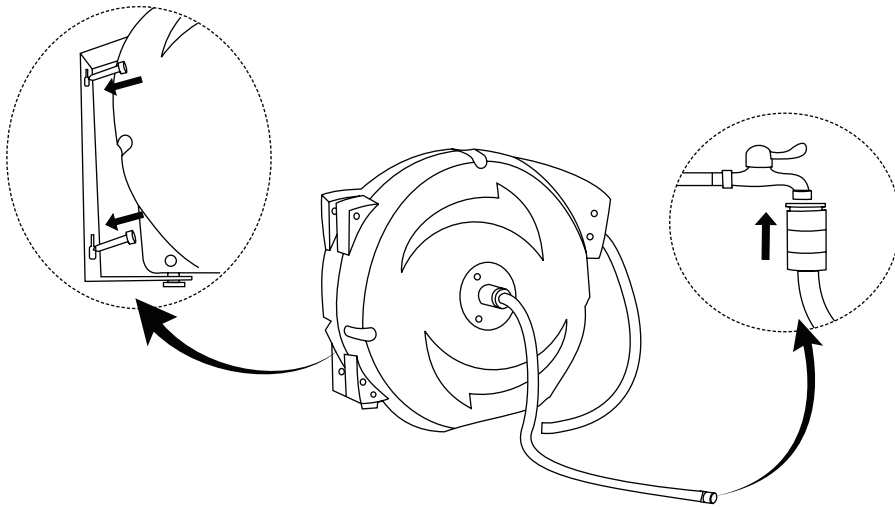
Entretien et nettoyage

- Nettoyez la surface du produit, avec un torchon doux et humide. Utilisez un peu de liquide vaisselle.
- N'utilisez pas de détergents chimiques.
- N'utilisez pas de serpillière, qui pourrait rayer la surface.



Pour support et de service des enquêtes techniques, s'il vous plaît contacter confiance tandis que notre personnel qualifié

kontakt@deuba.info - www.deuba24online.de



Für technischen Support und Serviceanfragen wenden Sie sich vertrauensvoll an unsere geschulten Mitarbeiter unter **kontakt@deuba.info**

Wenn Sie Verbrauchsmaterial, wie z.B. Filter für Pumpen, Staubbeutel für Staubsauger oder ähnliches für Ihr Produkt benötigen, besuchen Sie unseren Internetshop

www.Deuba24online.de

Dort finden Sie auch regelmäßige
Sonderangebote und weitere, interessante neue Artikel.
Ein Besuch wird sich immer lohnen.